

BOLETÍN AGROMETEREOLÓGICO  
ISSN 1851-1783

INTA GENERAL CABRERA

General Cabrera: Latitud: 32° 48 Longitud: 63° 52 Altura s.n.m. 296 m

Mes: Enero 2010

Días	Temperatura del Aire		Lluvia mm	HR (%)		Viento		Eto. (* (mm)
	Mínima	Máxima		Mínima	Máxima	Máxima	Dirección	
1	15.2	26.7	6.8	65	100	32.2	ENE	4.42
2	13.6	29.0	0.2	54	100	20.9	NNE	4.42
3	16.7	23.5	8.4	87	95	22.5	N	0.76
4	17.2	28.2	1.8	71	100	20.9	ESE	4.27
5	21.0	32.3	5.6	78	100	62.8	NNE	3.84
6	13.6	23.1	0.0	44	76	37.0	S	5.21
7	14.9	23.3	0.2	60	92	27.4	NNE	4.52
8	12.2	26.7	0.0	55	99	19.3	NE	4.34
9	18.8	29.9	0.0	69	99	24.1	N	4.49
10	17.7	30.1	0.2	55	100	25.7	E	4.89
11	20.7	31.8	0.0	58	99	37.0	NNE	5.71
12	12.1	25.8	15.4	38	84	70.8	S	5.91
13	9.6	26.8	0.0	45	92	19.3	ESE	4.81
14	10.2	31.2	0.0	38	95	19.3	ESE	5.28
15	11.2	32.8	0.0	34	100	33.8	NNE	5.06
16	16.2	32.4	0.0	28	82	30.6	NNE	6.36
17	17.7	35.1	0.0	34	79	20.9	N	5.91
18	17.9	24.2	2.2	72	98	32.2	N	0.54
19	15.2	30.0	0.2	43	100	20.9	S	4.35
20	11.1	32.2	0.0	24	90	16.1	ONO	5.55
21	15.2	35.3	0.0	33	84	22.5	N	6.13
22	16.4	33.1	0.0	42	97	25.7	NNE	5.89
23	19.7	31.8	0.0	40	89	25.7	N	5.08
24	16.8	32.7	0.0	33	86	22.5	N	5.84
25	15.6	32.2	0.0	43	98	25.7	E	5.42
26	17.3	33.9	0.0	43	91	20.9	N	5.64
27	19.4	35.6	0.0	39	90	20.9	NNE	5.53
28	20.3	35.6	0.0	38	83	33.8	NNE	6.16
29	20.1	37.8	0.0	34	85	27.4	NNE	6.03
30	18.1	25.8	9.6	76	99	40.2	ESE	1.03
31	19.5	28.8	0.2	66	100	30.6	NE	2.81

(\*) **Eto**: Es la Evapotranspiración Potencial y representa la demanda evaporativa estimada del ambiente en mm/día.

**Valor 0,2**: no se considera lluvia

**Tº Suelo**: Temperatura del suelo registrada a las 9.00hs

☄ Total de lluvia del mes de enero:	50,8 mm
☄ Total de lluvia acumulada en el año:	50,8 mm
☄ Total de lluvia acumulado Periodo Cultivos de Verano: (julio 09- enero 10)	341 mm

### Lluvias registradas en General Cabrera en el mes de enero. Periodo 1975 – 2010

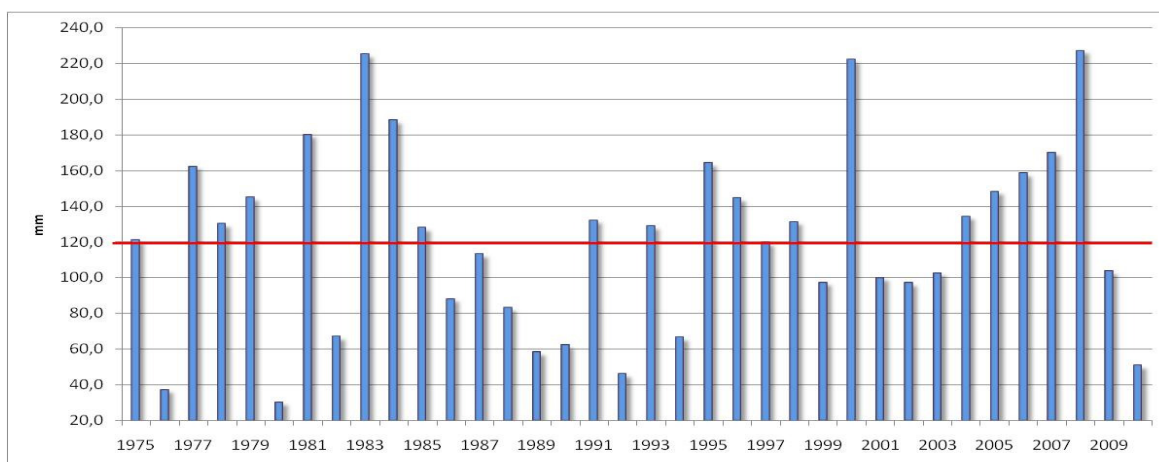


Gráfico 1. Línea roja: Promedio histórico 121,1 mm

### Precipitaciones Acumuladas. Periodo julio 09 – enero 10

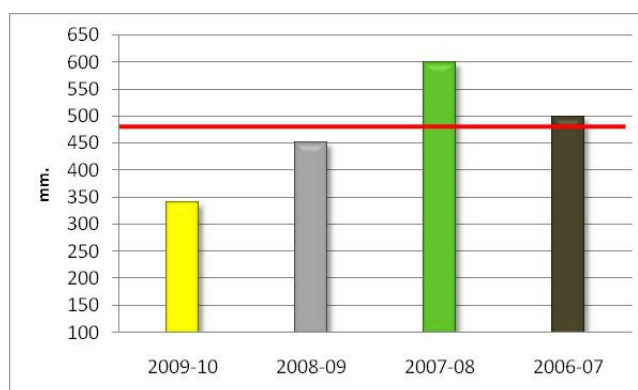


Gráfico 2. Línea roja: Promedio histórico 481,2 mm

## SITUACIÓN AGROCLIMÁTICA DEL MES DE ENERO DE 2010

En el mes de Enero las lluvias en General Cabrera fueron inferiores a las esperadas para este mes del año, la acumulación de agua en el suelo es insuficiente como consecuencia de la falta de precipitaciones durante todo el invierno y lluvias primavera-estivales por debajo de los promedios históricos.

Durante el mes se registraron 50,8 mm estos valores son inferiores a los valores medios normales en 70,3 mm. Gráfico 1.

Las precipitaciones ocurrieron en los primeros doce días del mes y posteriormente no hubo registros importantes hasta el día 30 (9,6 mm).

La acumulación de precipitaciones caídas durante el periodo julio 09 – enero 10 es de 341 mm, esto significa 140,1 mm por debajo de la media histórica. Gráfico 2.

El mes se caracterizó por tener días con altas temperaturas superiores a los valores promedios de los últimos 10 años.

Los días con temperaturas mínimas que superaron el promedio (15,8 °C) fueron 16, mientras que las temperaturas máximas sobrepasaron el promedio (28,1°C) durante 21 días del mes.

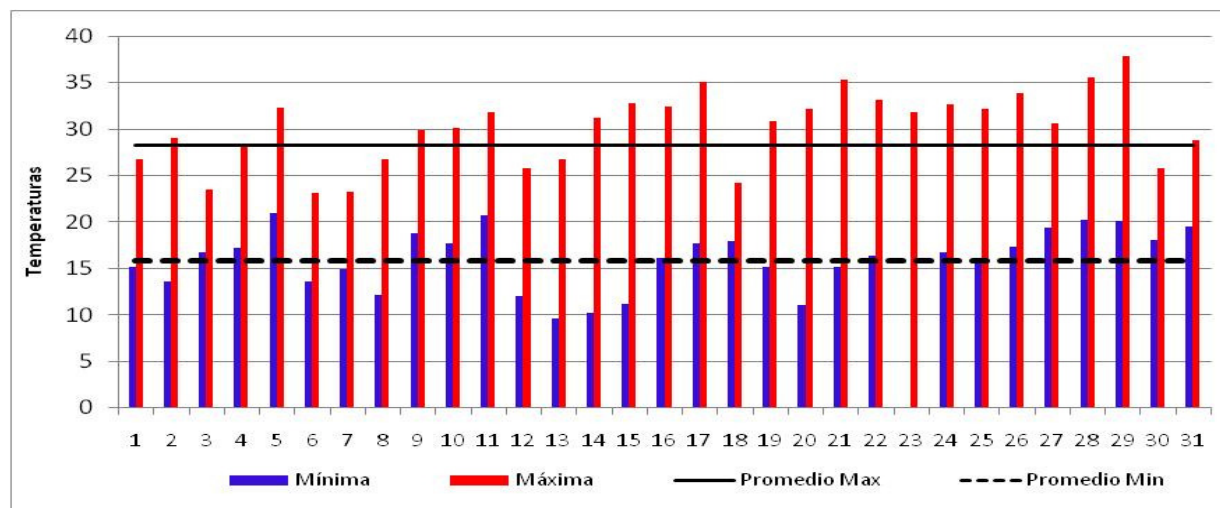
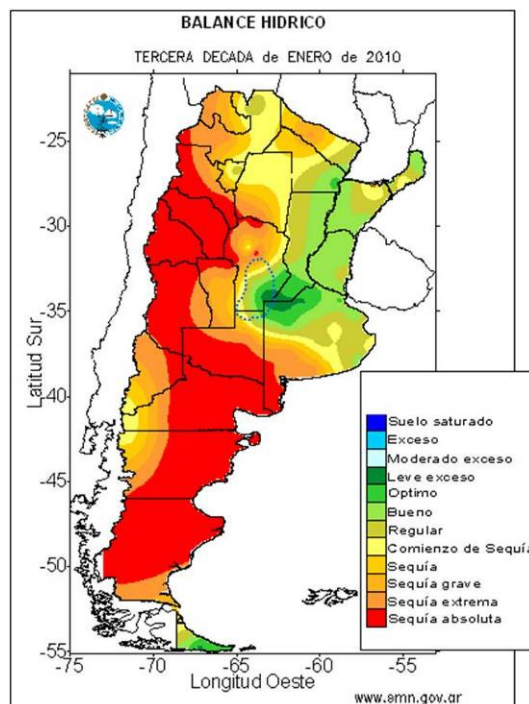


Gráfico 3. Temperaturas Máximas y Mínimas



Mapa 1. Distribución del Balance Hídrico en Argentina (SMN). Líneas de Puntos azules: Región Manisera.

Los suelos de la región manisera se encuentran en estado bueno a óptimo en la zona centro - este de la Pcia de Córdoba y en condiciones regular a comienzo de sequía en la zona oeste y sur-oeste.

### PERSPECTIVA CLIMÁTICA

Según el Servicio Meteorológico Nacional, se prevé para el trimestre febrero – abril que las precipitaciones, en la región manisera, este y sur de Córdoba y noreste de la Pampa sean normales a superior a las normales.

## Estado de los cultivos de verano en General Cabrera



Foto 1. Maní con stress hídrico



Foto 2. Maní en estado fenológico R5



Foto 3. Soja. Diferentes antecesores

Fotografías tomadas en el Modulo Experimental General Cabrera (Fundación Maní Argentino- INTA) el 01/02/2010



Foto 4. Cultivo de Maíz sembrado el 24/09/09

Las lluvias caídas en el mes de enero en el área de General Cabrera fueron de muy bajo volumen y de poca frecuencia, no se recibieron lluvias que superen los 10 mm desde el 12 de enero, esto sumado a las elevadas temperaturas (Ver gráfico 3) han impedido un normal desarrollo de los cultivos, especialmente lotes de soja sembrados después de maní (ver foto) que manifiestan un severo déficit hídrico. No se cuenta con reserva de agua en el perfil del suelo, por lo tanto debemos esperar abundantes lluvias en el mes de febrero para que se recomponga la evolución de los cultivos. En el resto del área manisera, tal como lo indica el Mapa 1, el balance hídrico de los suelos se encuentra entre regular y óptimo, con pequeñas áreas con excesos de agua. En general el cultivo de maní se encuentra en los estados fenológicos R3 (Comienzo de formación de vainas) y R5 (Comienzo de formación de granos) según fecha de siembra. No se observa progreso en los ataques de enfermedades foliares.

## **NOVEDADES**



**Por consultas e inscripciones:**

**Tel.: 0358-4930052/ 4931434**

**[ciacabrera@arnetbiz.com.ar](mailto:ciacabrera@arnetbiz.com.ar)**

**<http://www.ciacabrera.com.ar>**

**X5809AHP – General Cabrera (Cba).**

Participan en la confección de este informe:

Bióloga Mariela Monetti

Ing. Agr. Darío Boretto

Parte de la Información es suministrada por:

Servicio Meteorológico Nacional

Cátedra de Agrometeorología FAV – UNRC

A quienes agradecemos la colaboración

Para suscribirse/cancelar su suscripción al boletín envíe un correo electrónico a:  
[ciacabrera@arnetbiz.com.ar](mailto:ciacabrera@arnetbiz.com.ar)

Este boletín es editado en:

**INTA General Cabrera**

**25 de Mayo 732 - (5809) General Cabrera-Prov. Córdoba**

**Teléfono 0358-4930052/1434**

**Responsable: Ing. Agr. Ricardo Pedelini**

**Auspicia**



[www.ciacabrera.com.ar](http://www.ciacabrera.com.ar)